



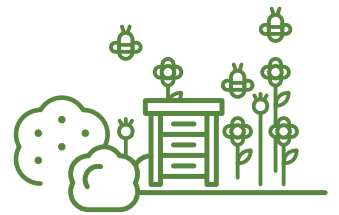
Gebietseigenes Saatgut für örtliche Imkervereine

ein Projekt des Blühpakt Bayern
und des Landesverbands Bayerischer Imker



Im Rahmen der Blühpakt-Allianz werden Flächen von Imkervereinen mit heimischen Pflanzen naturnah und insektenfreundlich gestaltet. Das Saatgut für die Anlage von Blühwiesen wird vom Bayerischen Staatsministerium für Umwelt und Verbraucherschutz (StMUV) und dem Landesverband Bayerischer Imker (LVBI) gemeinsam finanziert.

Die Ortsvereine übernehmen die Bodenvorbereitung, Bestellung des gebietseigenen Saatguts, Aussaat und Pflege der Flächen. Die Kosten für das Saatgut werden bis zu einem Maximalbetrag von 300 € zurückerstattet.



Wer kann mitmachen?

Lehrbienenstände sowie Kreisverbände und Ortsvereine des LVBI

Welche Fläche kann umgestaltet werden?

Die Fläche, auf der eine Blühwiese entsteht ...

- gehört der Gliederung bzw. diese ist für die Pflege zuständig.
- weist derzeit eine sehr geringe Artenvielfalt auf.
- muss für drei Jahre erhalten bleiben.

Wie kann man sich anmelden?

Per E-Mail an Inga Klingner, LVBI, i.klingner@lvbi.de

Wie läuft das Projekt ab?

Interessierte Vereine senden bis zum 30.06.2023 Informationen zur Fläche (Lage, Größe, Ist-Zustand mit Foto) und Hinweis zum – noch nicht bestellten – Saatgut (Produzent, Mischung, Menge, Preis). Der LVBI bestätigt die Teilnahme und das Saatgut wird von den Vereinen bestellt.

Diese reichen bis zum 31.08.2023 die Kopie der bezahlten Rechnung ein. Die Kosten für bestelltes gebietseigenes Saatgut werden zu 100 % bis zu einem Maximalbetrag von 300 € pro Verein zurückerstattet.

Die Blühwiese wird im Herbst 2023 angelegt. Die Umsetzung wird per E-Mail (inkl. Nachher-Foto) bestätigt. Die Fläche wird für mindestens 3 Jahre erhalten und entsprechend gepflegt.

Welches Saatgut darf bestellt werden?

Es darf nur gebietseigenes Saatgut verwendet werden. Es ist bei zertifizierten Produzenten ([VWW-Regiosaat®](#), [RegioZert®](#)) passend für verschiedene Regionen erhältlich. Diese beraten auch zu geeignetem Saatgut für den Standort.

Mögliche Bezugsquellen: [Rieger-Hofmann](#), [Saaten Zeller](#), [BSV-Saaten](#), [Krimmer \(Freising\)](#), [Georg Hans \(Obertaufkirchen\)](#), [Wiesenbrüder \(Bad Steben\)](#).